

Etude de l'aléa inondation sur la rivière Oise
Secteur Brenouille / Boran-sur-Oise



PRÉFET DE L'OISE

Direction Départementale des Territoires de l'Oise

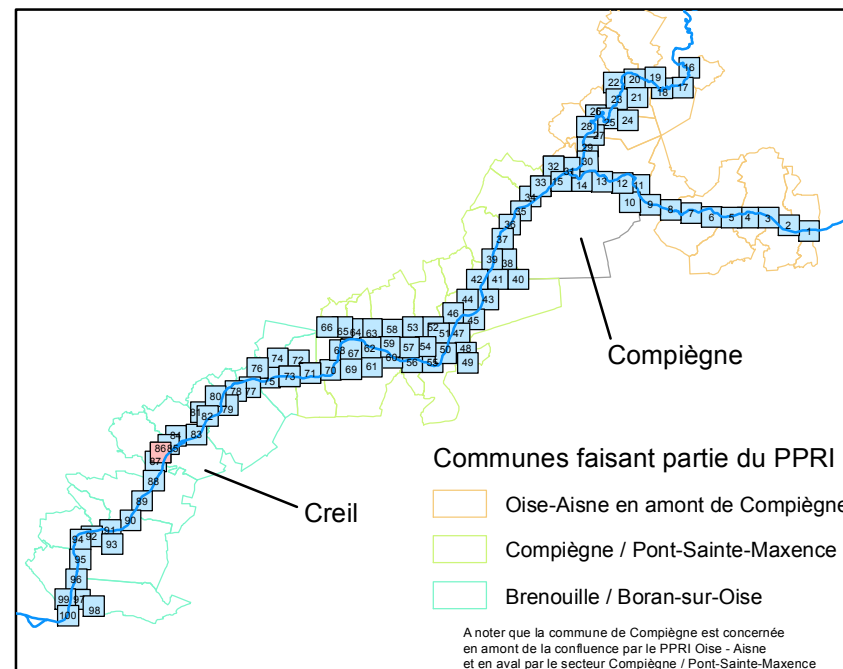
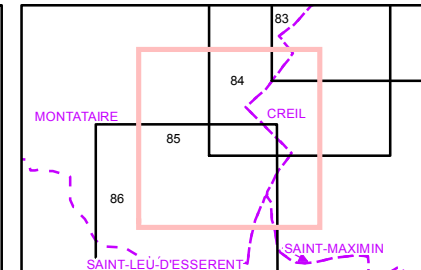
Carte d'aléa inondation

Par classification des hauteurs théoriques en crue centennale

Carte 86

Communes :

Creil
 Montataire

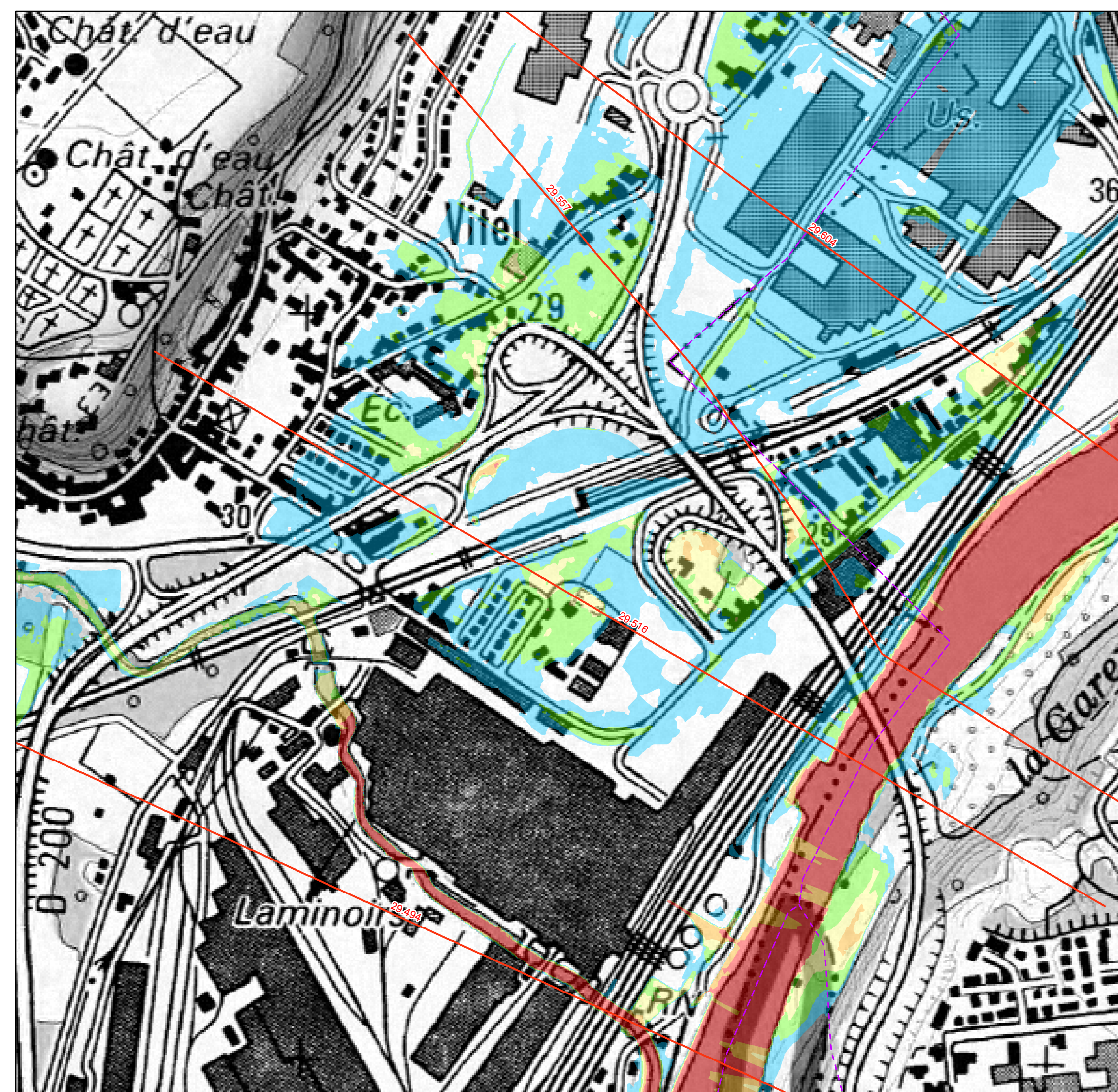


	Niveau de référence	Hauteur d'eau
	Limites communales	0 à 0,5 m
		0,5 à 1 m
		1 à 1,5 m
		1,5 à 2 m
		> 2 m



Echelle 1 : 5 000

14DHF021
 22/08/2016
 Version 4.0



**Etude de l'aléa inondation sur la rivière Oise
Secteur Brenouille / Boran-sur-Oise**



PRÉFET DE L'OISE

Direction Départementale des Territoires de l'Oise

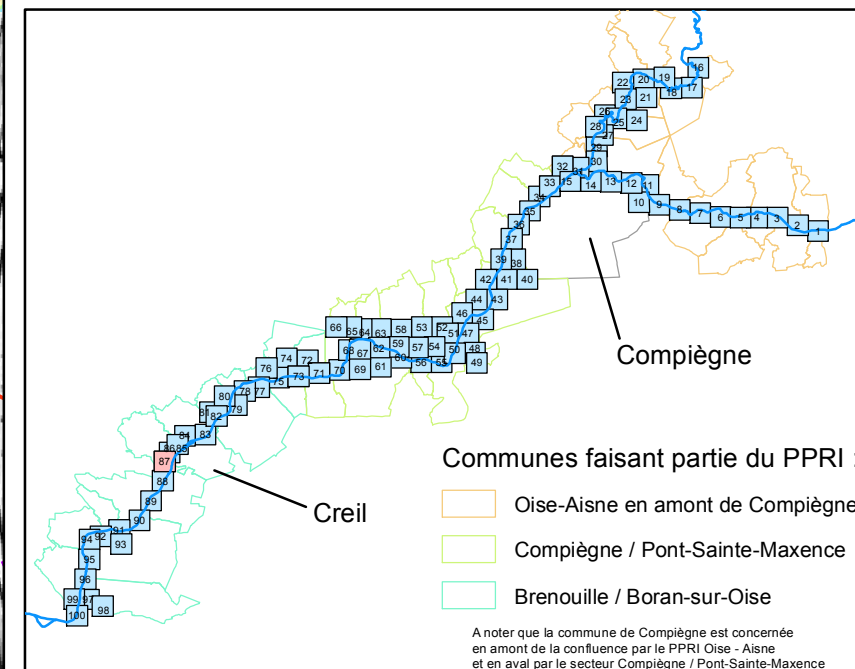
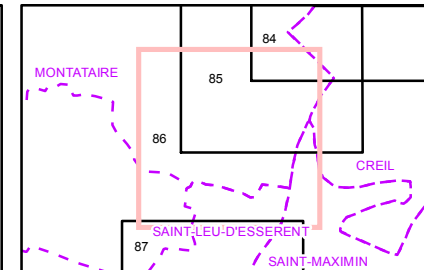
Carte d'aléa inondation

Par classification des hauteurs théoriques en crue centennale

Carte 87

Communes :

Montataire
Saint-Leu-d'Esserent
Saint-Maximin



— Niveau de référence

- - - Limites communales

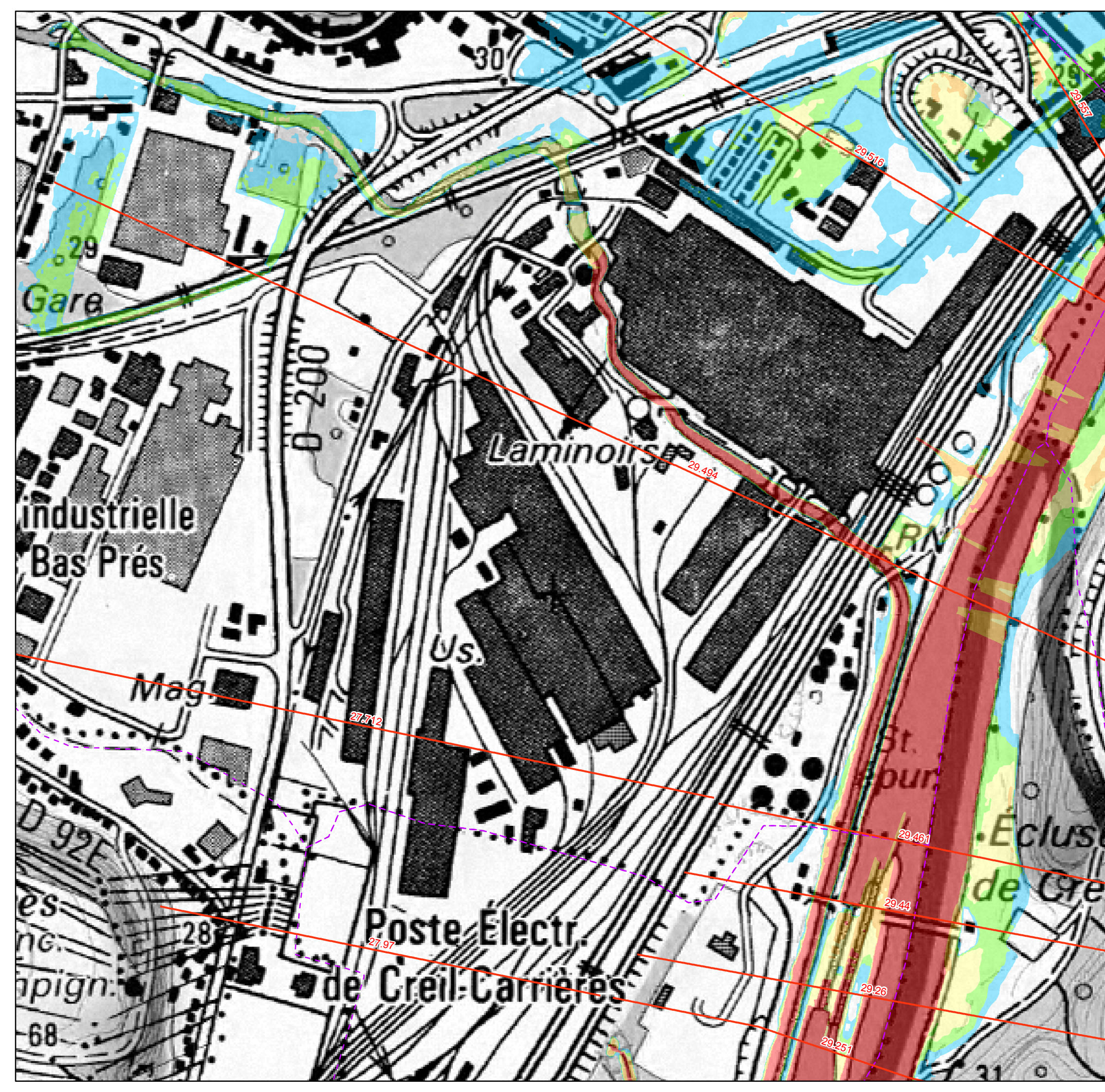
Hauteur d'eau

- 0 à 0,5 m
- 0,5 à 1 m
- 1 à 1,5 m
- 1,5 à 2 m
- > 2 m



Echelle 1 : 5 000

14DHF021
22/08/2016
Version 4.0



Etude de l'aléa inondation sur la rivière Oise
Secteur Brenouille / Boran-sur-Oise



PRÉFET DE L'OISE

Direction Départementale des Territoires de l'Oise

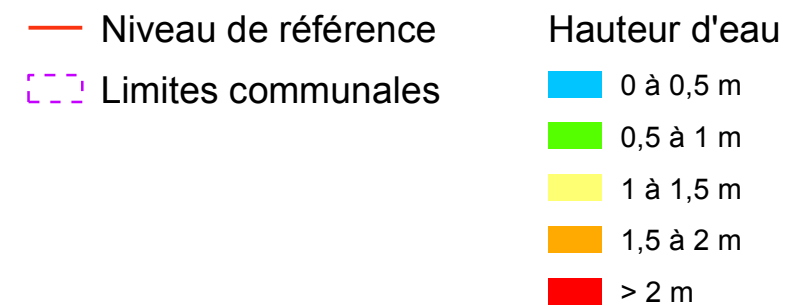
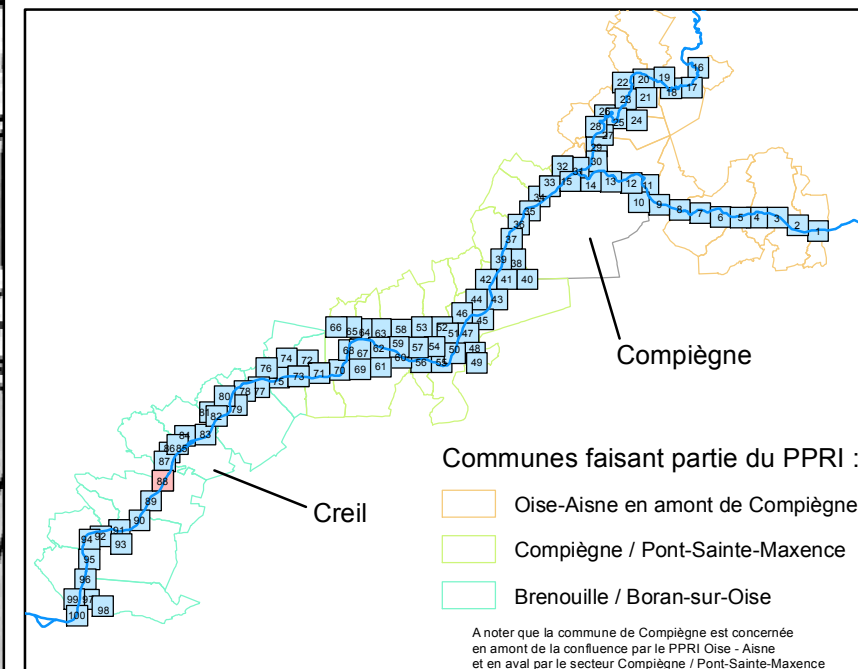
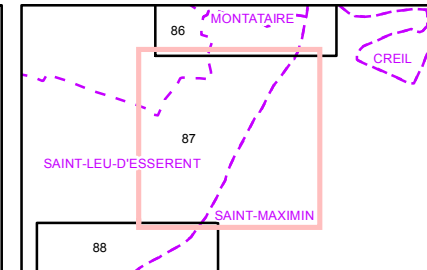
Carte d'aléa inondation

Par classification des hauteurs théoriques en crue centennale

Carte 88

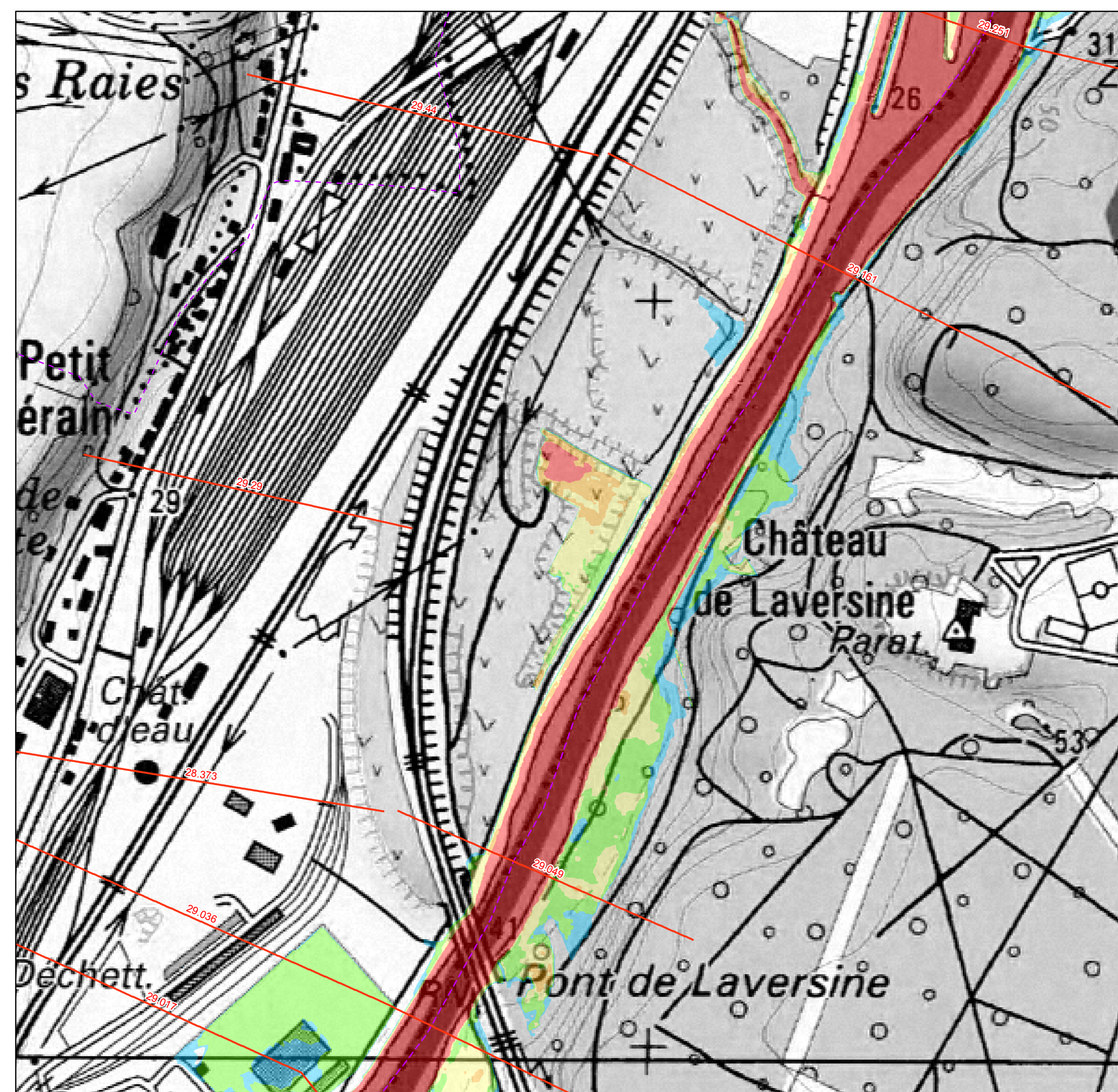
Communes :

Saint-Leu-d'Esserent
 Saint-Maximin



Echelle 1 : 5 000

14DHF021
 22/08/2016
 Version 4.0



Etude de l'aléa inondation sur la rivière Oise
Secteur Brenouille / Boran-sur-Oise



PRÉFET DE L'OISE

Direction Départementale des Territoires de l'Oise

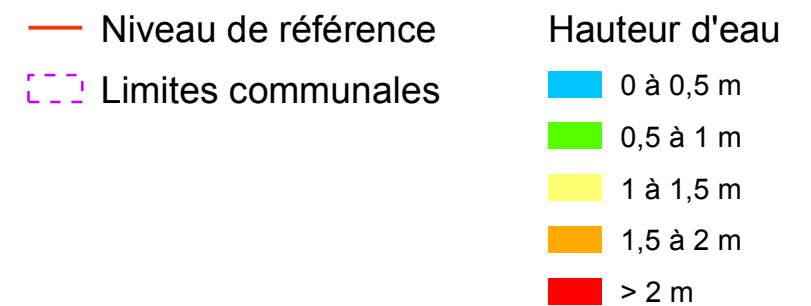
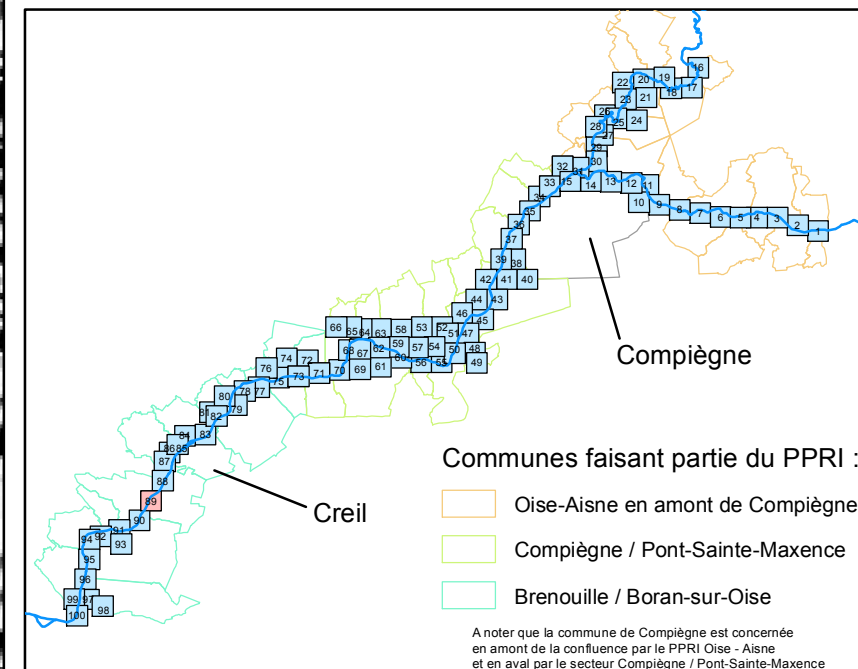
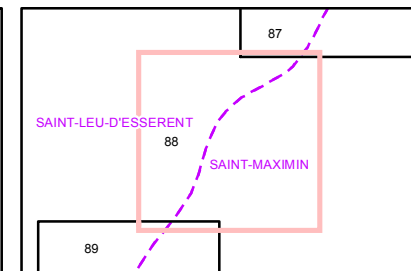
Carte d'aléa inondation

Par classification des hauteurs théoriques en crue centennale

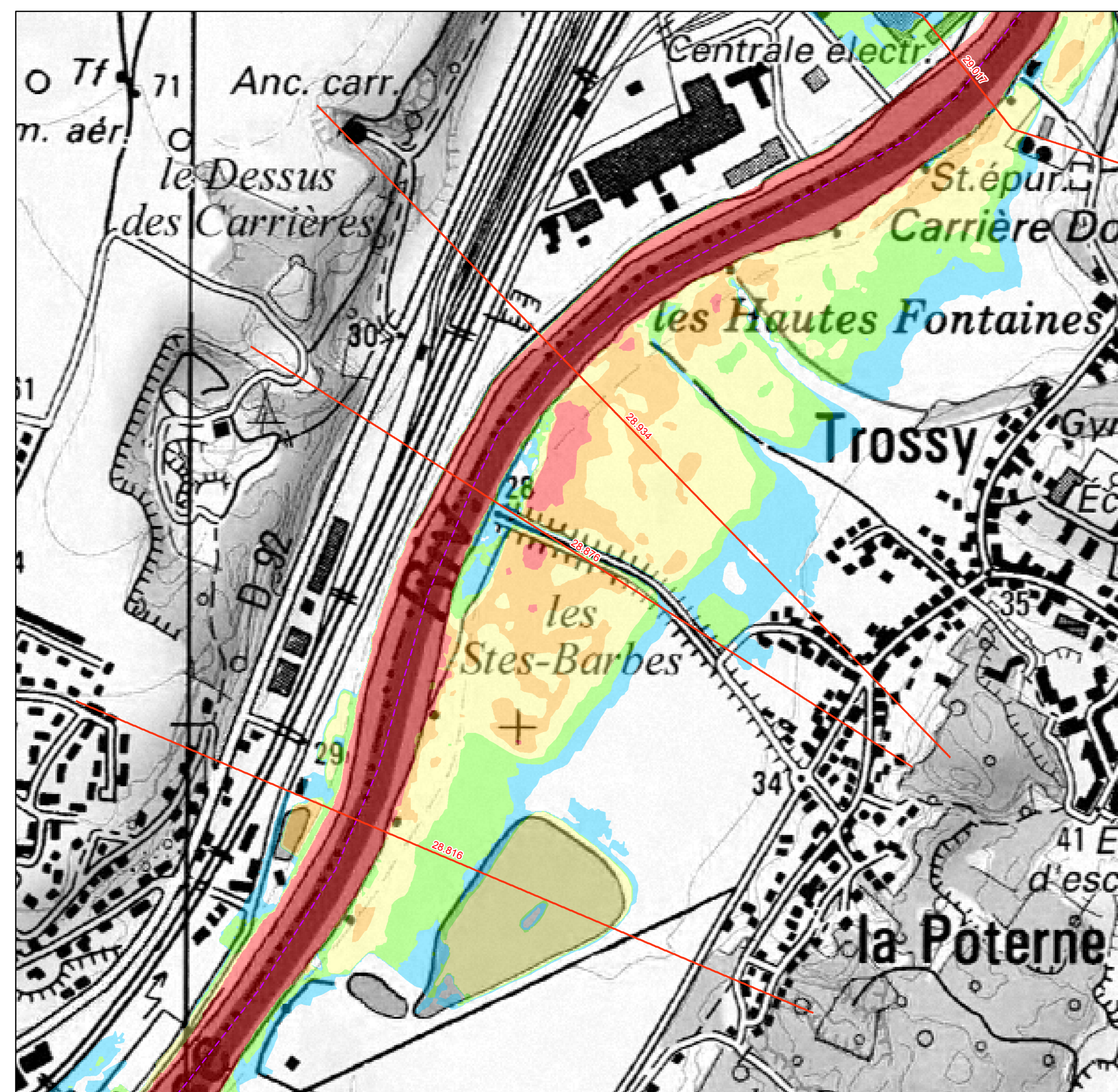
Carte 89

Communes :

Saint-Leu-d'Esserent
 Saint-Maximin



Echelle 1 : 5 000



Etude de l'aléa inondation sur la rivière Oise
Secteur Brenouille / Boran-sur-Oise



PRÉFET DE L'OISE

Direction Départementale des Territoires de l'Oise

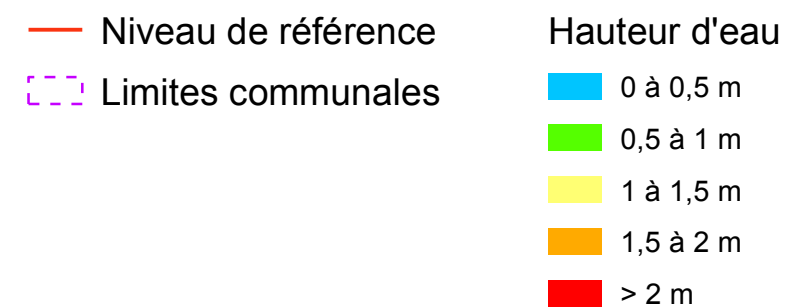
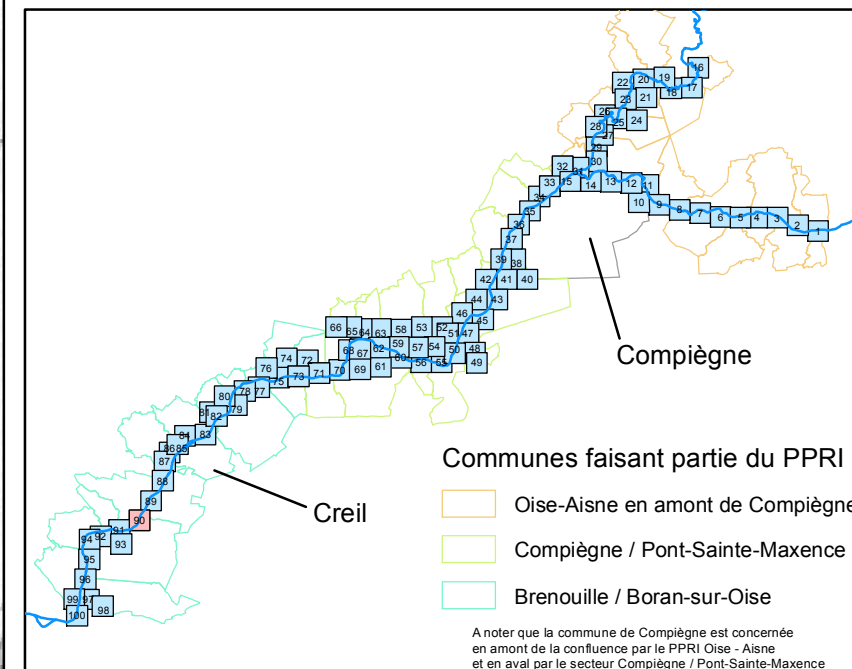
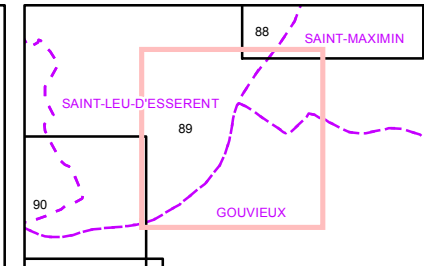
Carte d'aléa inondation

Par classification des hauteurs théoriques en crue centennale

Carte 90

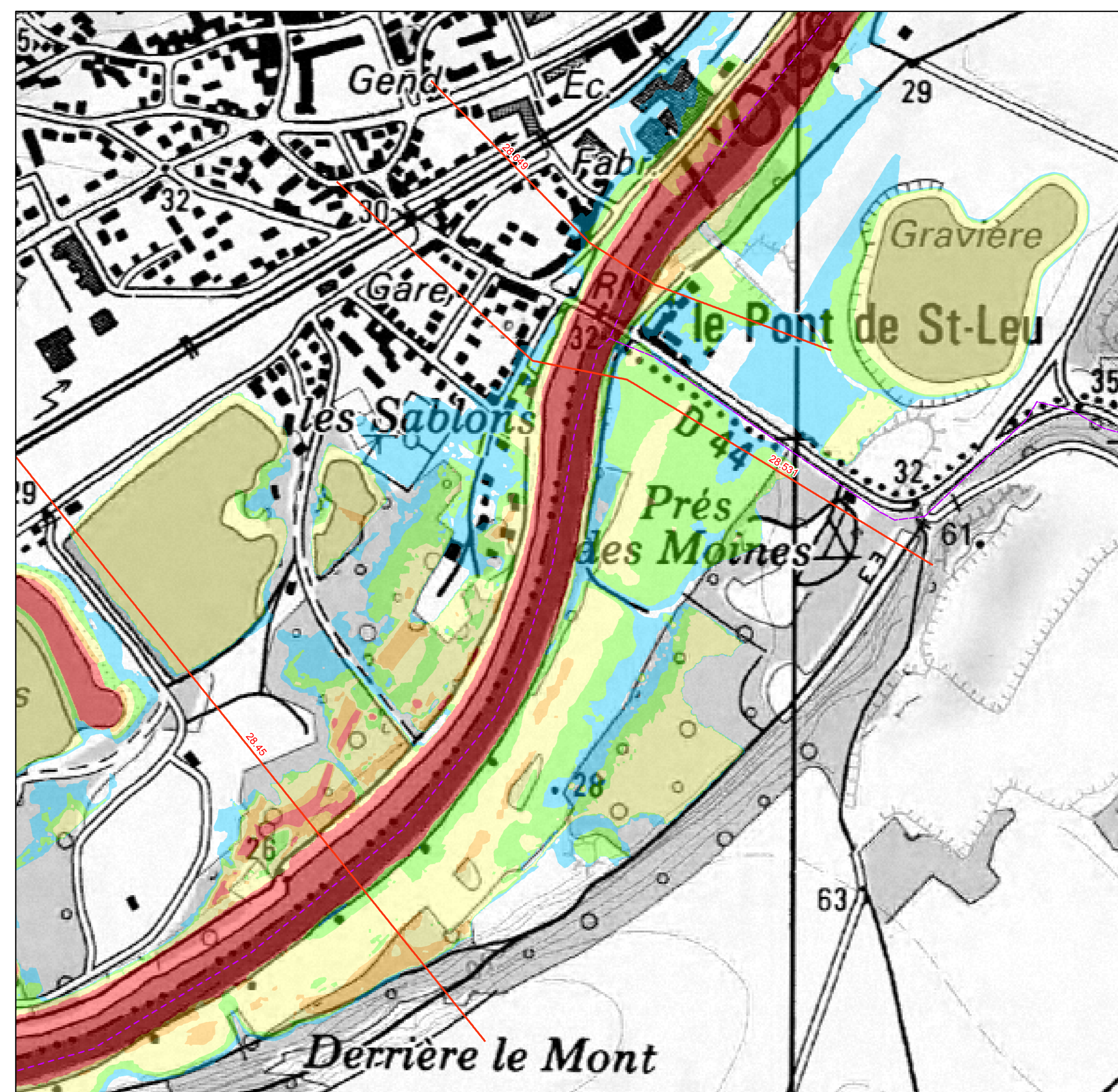
Communes :

Gouvieux
 Saint-Leu-d'Esserent
 Saint-Maximin



Echelle 1 : 5 000

14DHF021
 22/08/2016
 Version 4.0



Etude de l'aléa inondation sur la rivière Oise
Secteur Brenouille / Boran-sur-Oise



PRÉFET DE L'OISE

Direction Départementale des Territoires de l'Oise

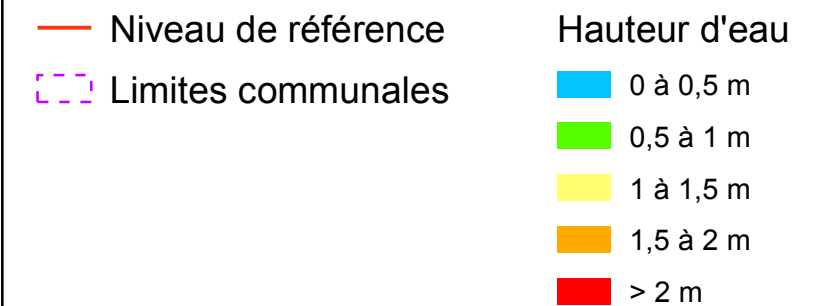
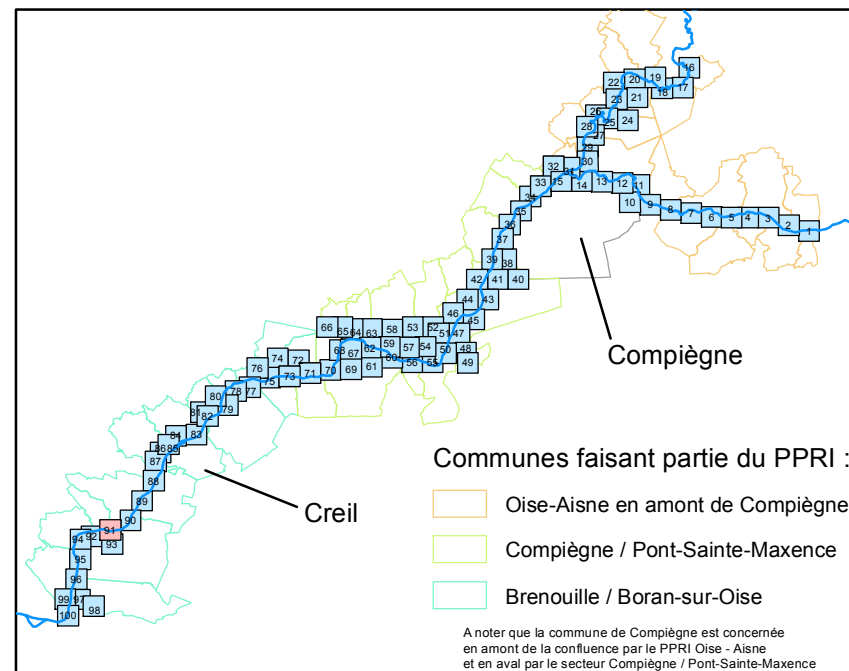
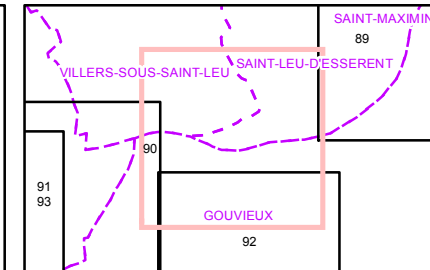
Carte d'aléa inondation

Par classification des hauteurs théoriques en crue centennale

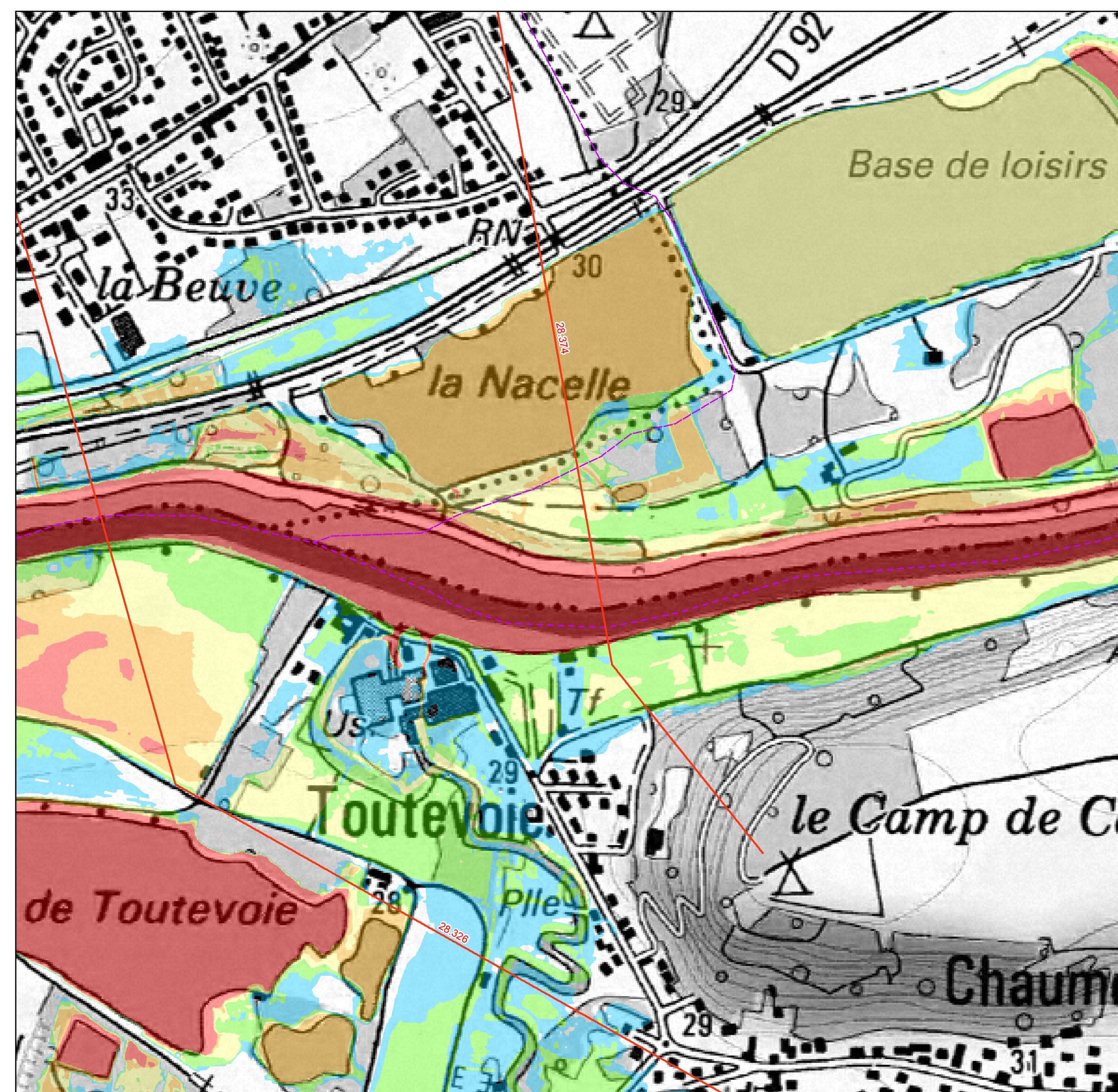
Carte 91

Communes :

Gouvieux
 Saint-Leu-d'Esserent
 Villers-sous-Saint-Leu



Echelle 1 : 5 000



Etude de l'aléa inondation sur la rivière Oise
Secteur Brenouille / Boran-sur-Oise



PRÉFET DE L'OISE

Direction Départementale des Territoires de l'Oise

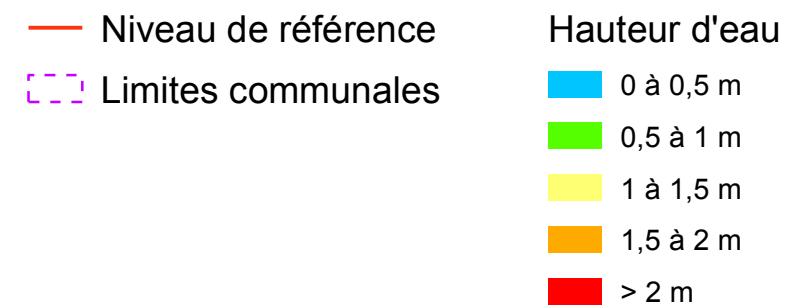
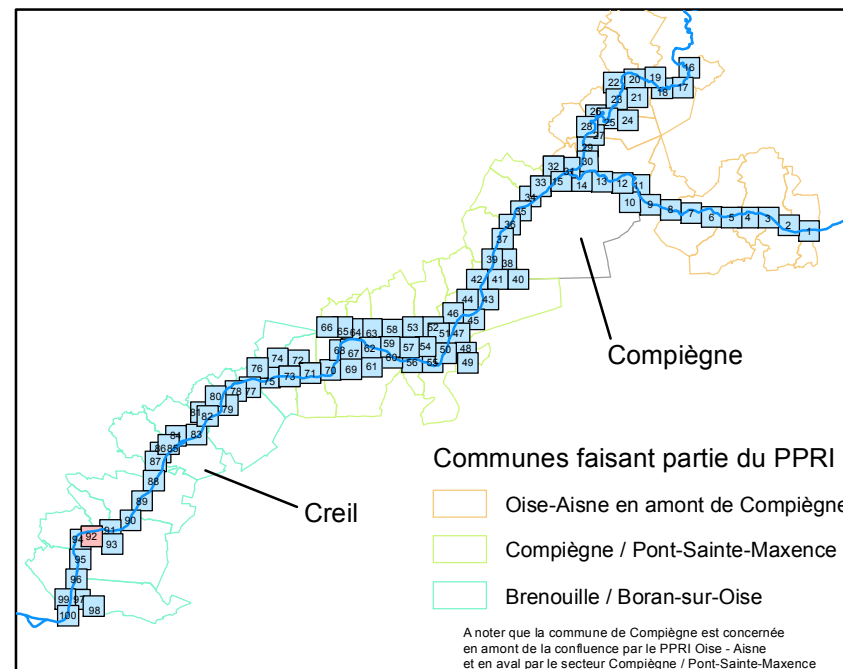
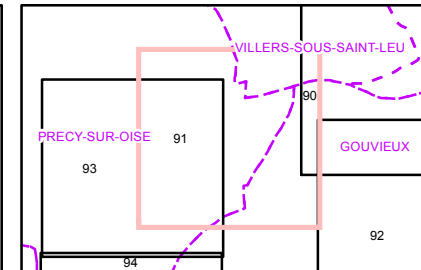
Carte d'aléa inondation

Par classification des hauteurs théoriques en crue centennale

Carte 92

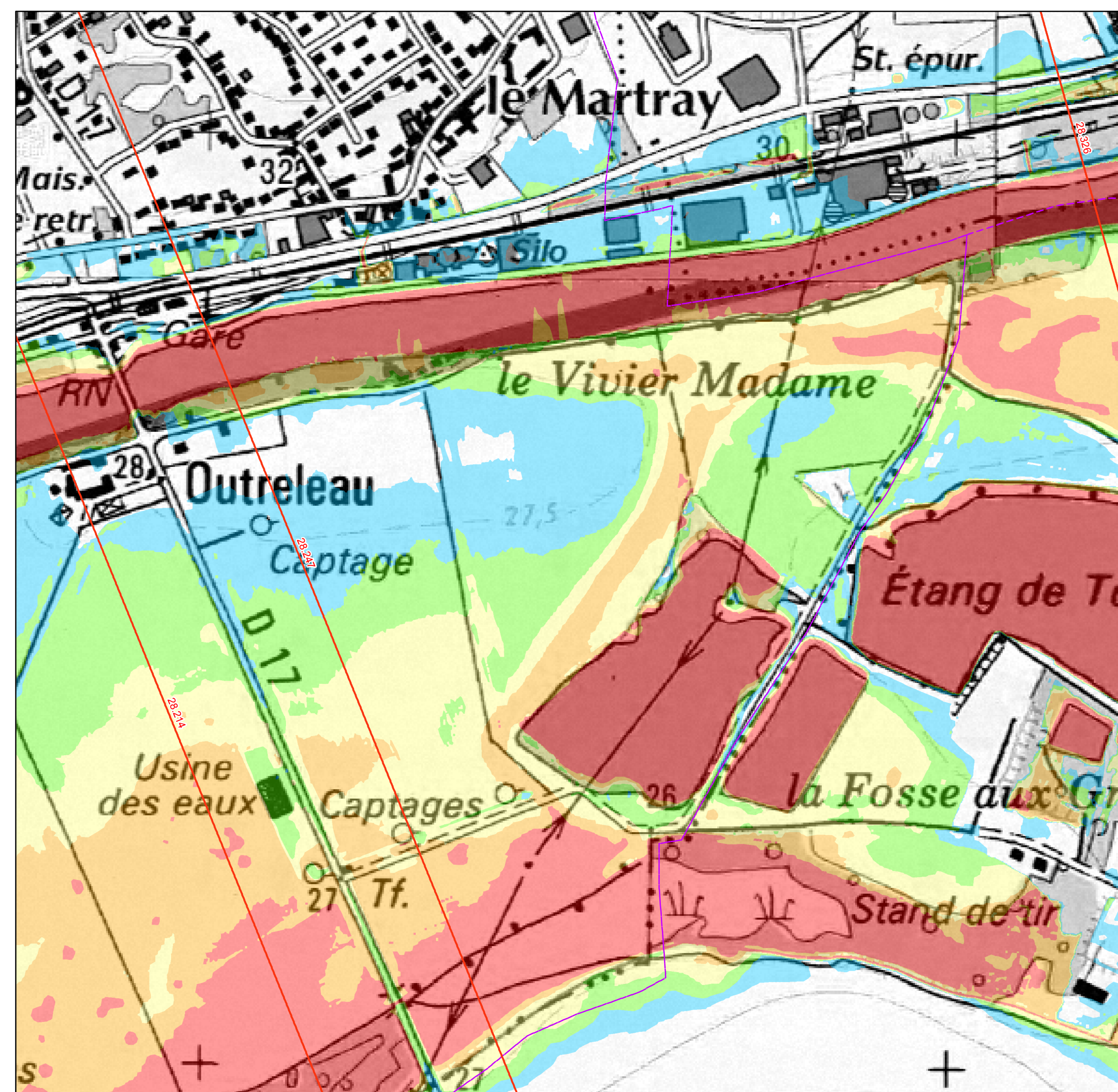
Communes :

Gouvieux
 Précy-sur-Oise
 Villers-sous-Saint-Leu



Echelle 1 : 5 000

14DHF021
 22/08/2016
 Version 4.0



Etude de l'aléa inondation sur la rivière Oise
Secteur Brenouille / Boran-sur-Oise



PRÉFET DE L'OISE

Direction Départementale des Territoires de l'Oise

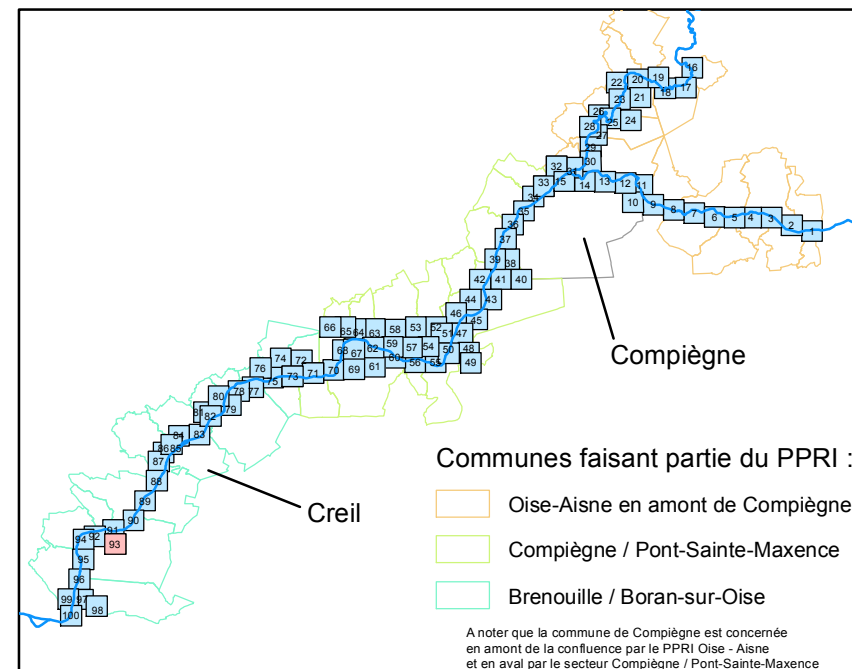
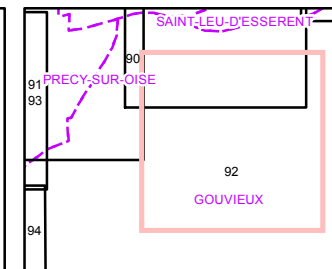
Carte d'aléa inondation

Par classification des hauteurs théoriques en crue centennale

Carte 93

Communes :

Gouvieux



— Niveau de référence

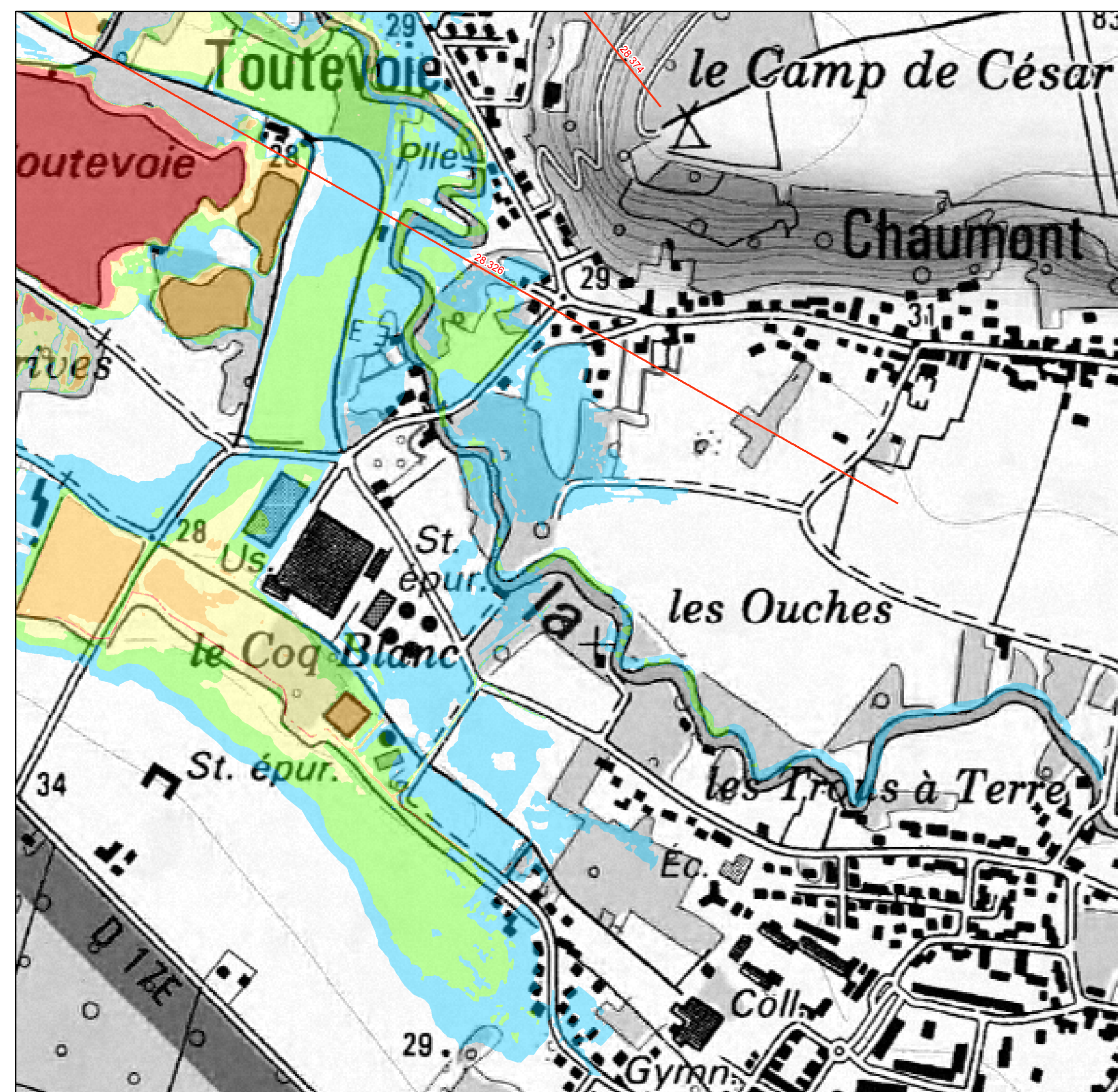
--- Limites communales

Hauteur d'eau

- 0 à 0,5 m
- 0,5 à 1 m
- 1 à 1,5 m
- 1,5 à 2 m
- > 2 m



Echelle 1 : 5 000



Etude de l'aléa inondation sur la rivière Oise
Secteur Brenouille / Boran-sur-Oise



PRÉFET DE L'OISE

Direction Départementale des Territoires de l'Oise

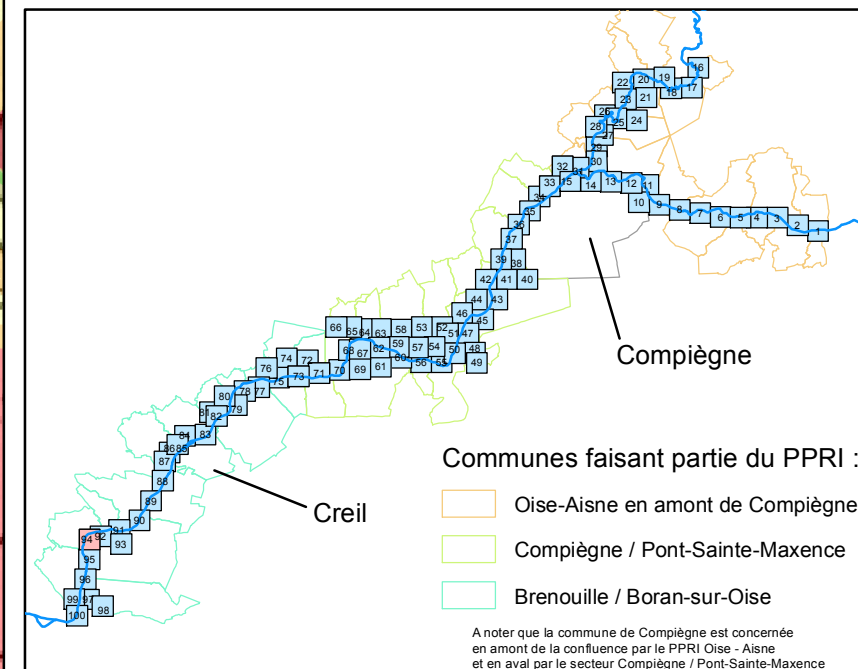
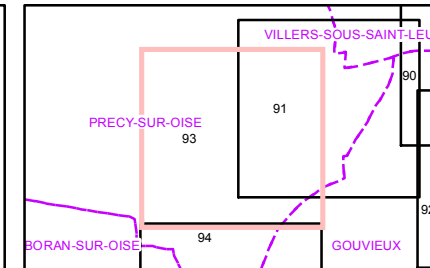
Carte d'aléa inondation

Par classification des hauteurs théoriques en crue centennale

Carte 94

Communes :

Gouieux
 Précly-sur-Oise

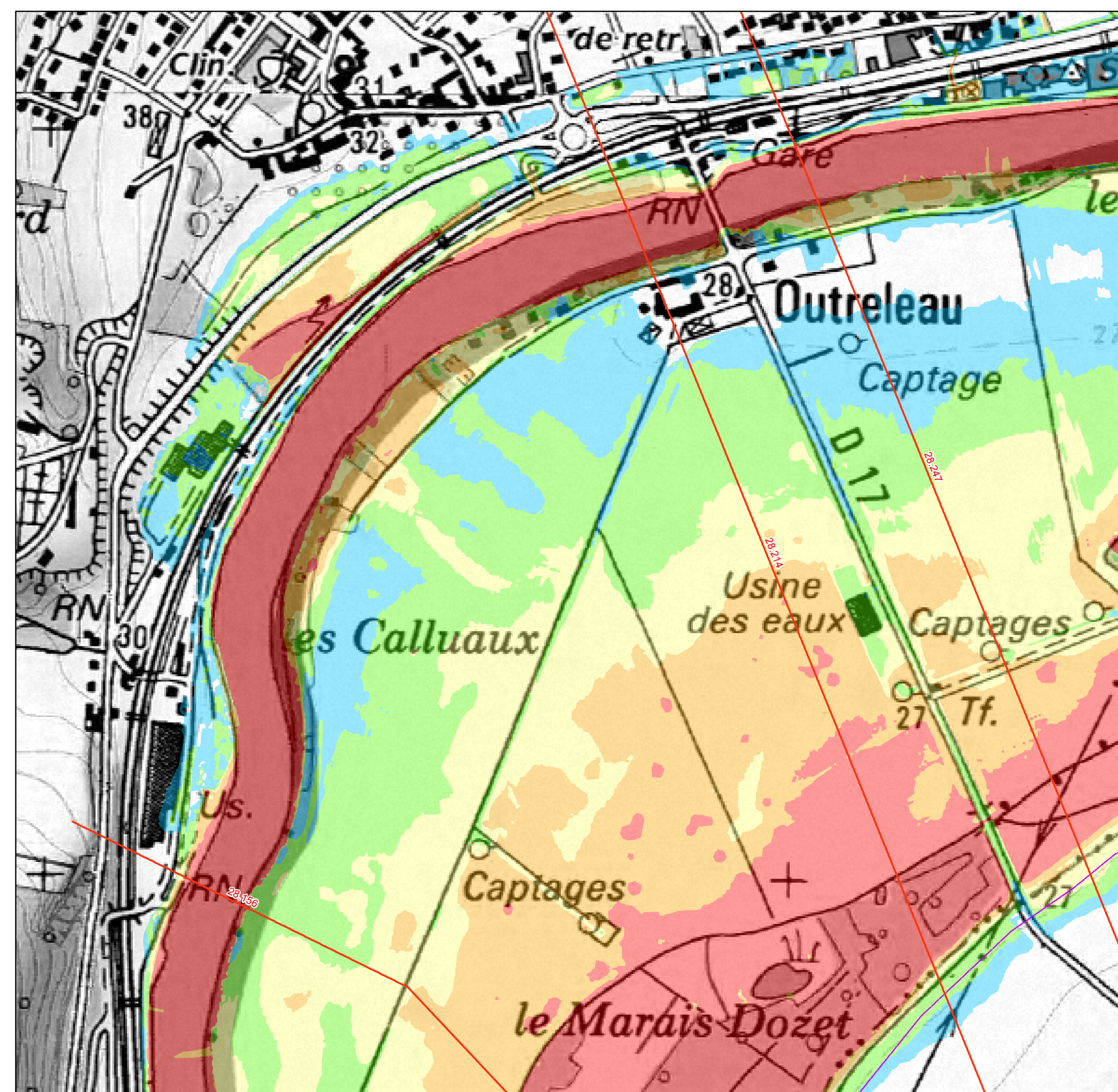


	Niveau de référence		Hauteur d'eau
	Limites communales		0 à 0,5 m
			0,5 à 1 m
			1 à 1,5 m
			1,5 à 2 m
			> 2 m



Echelle 1 : 5 000

14DHF021
 22/08/2016
 Version 4.0



Etude de l'aléa inondation sur la rivière Oise
Secteur Brenouille / Boran-sur-Oise



PRÉFET DE L'OISE

Direction Départementale des Territoires de l'Oise

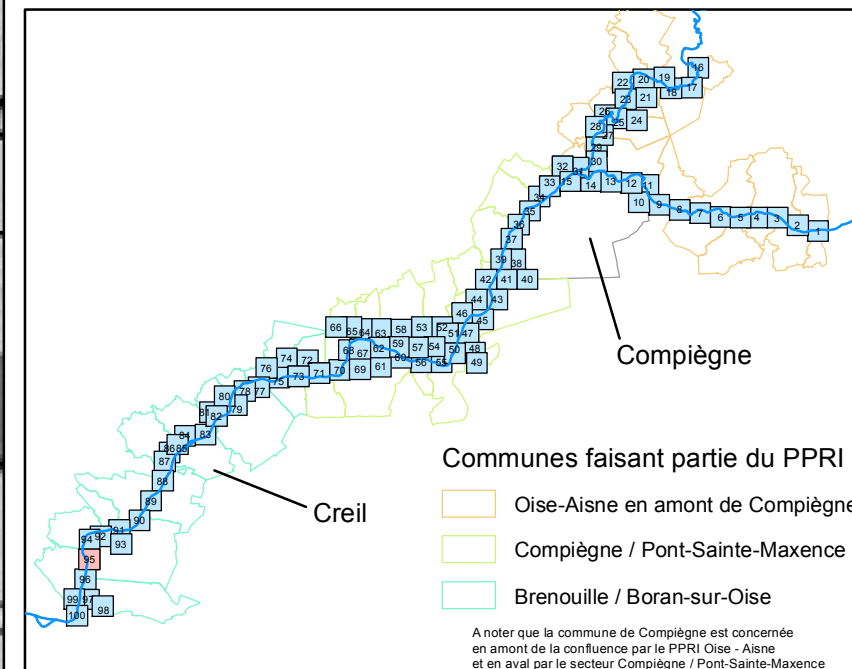
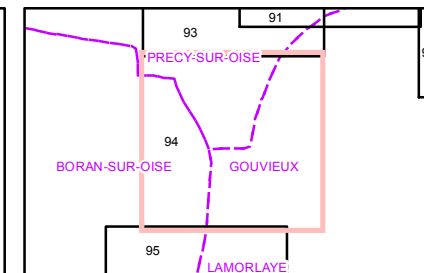
Carte d'aléa inondation

Par classification des hauteurs théoriques en crue centennale

Carte 95

Communes :

Boran-sur-Oise
 Gouvieux
 Précly-sur-Oise

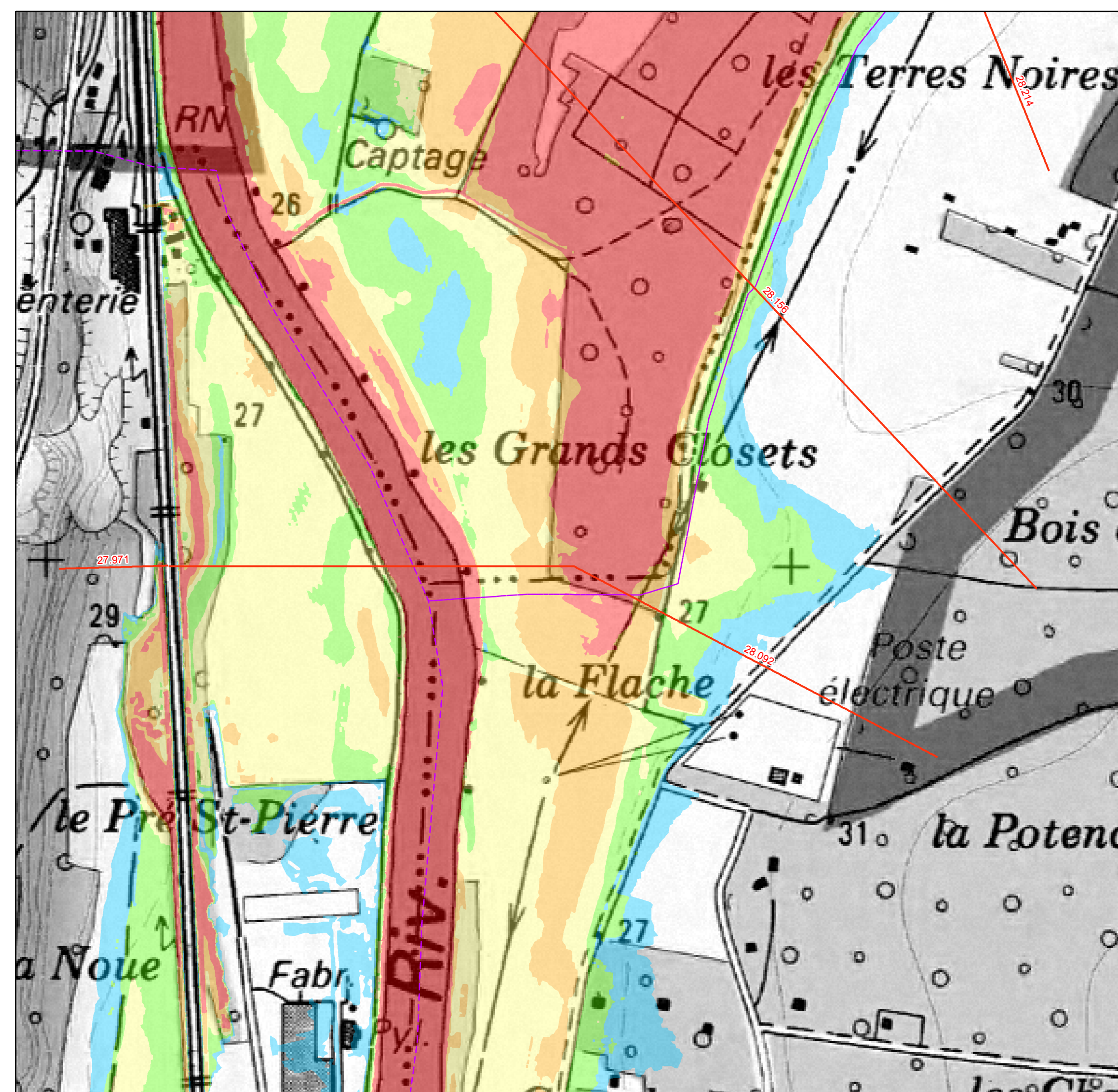


	Niveau de référence		Hauteur d'eau 0 à 0,5 m
	Limites communales		0,5 à 1 m
			1 à 1,5 m
			1,5 à 2 m
			> 2 m



Echelle 1 : 5 000

14DHF021
 22/08/2016
 Version 4.0



Etude de l'aléa inondation sur la rivière Oise
Secteur Brenouille / Boran-sur-Oise



PRÉFET DE L'OISE

Direction Départementale des Territoires de l'Oise

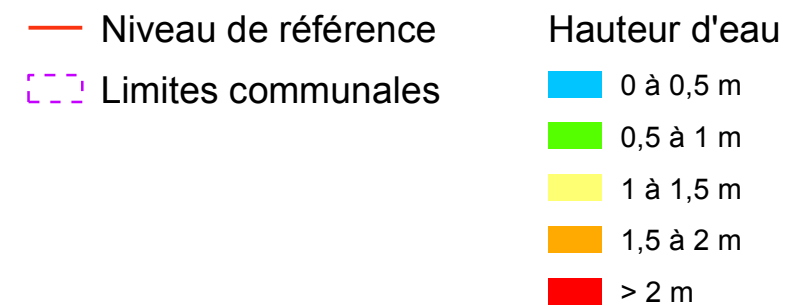
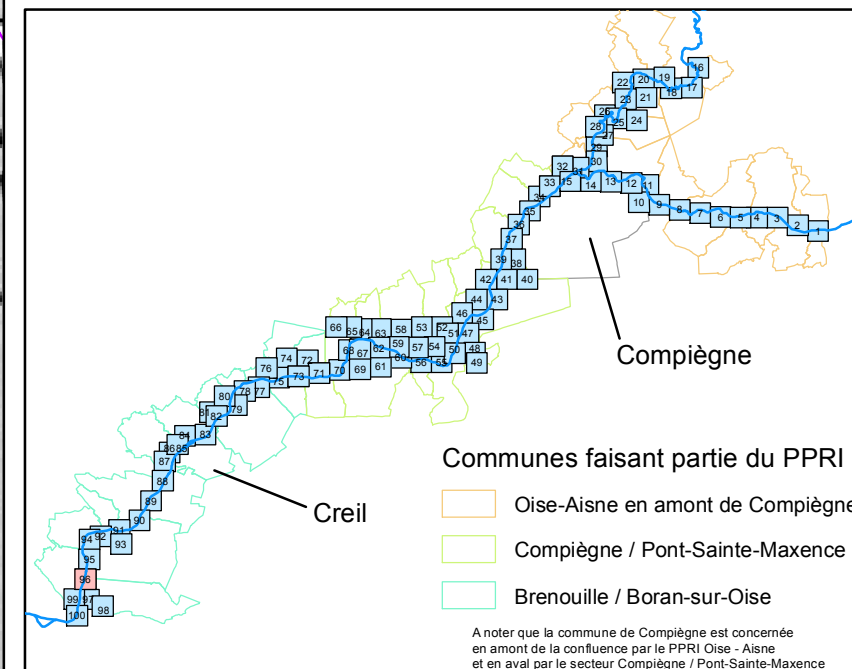
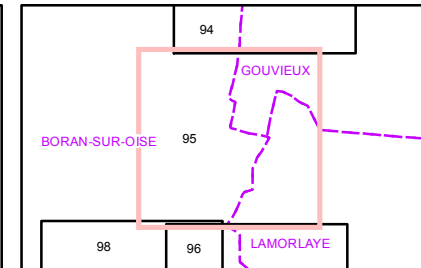
Carte d'aléa inondation

Par classification des hauteurs théoriques en crue centennale

Carte 96

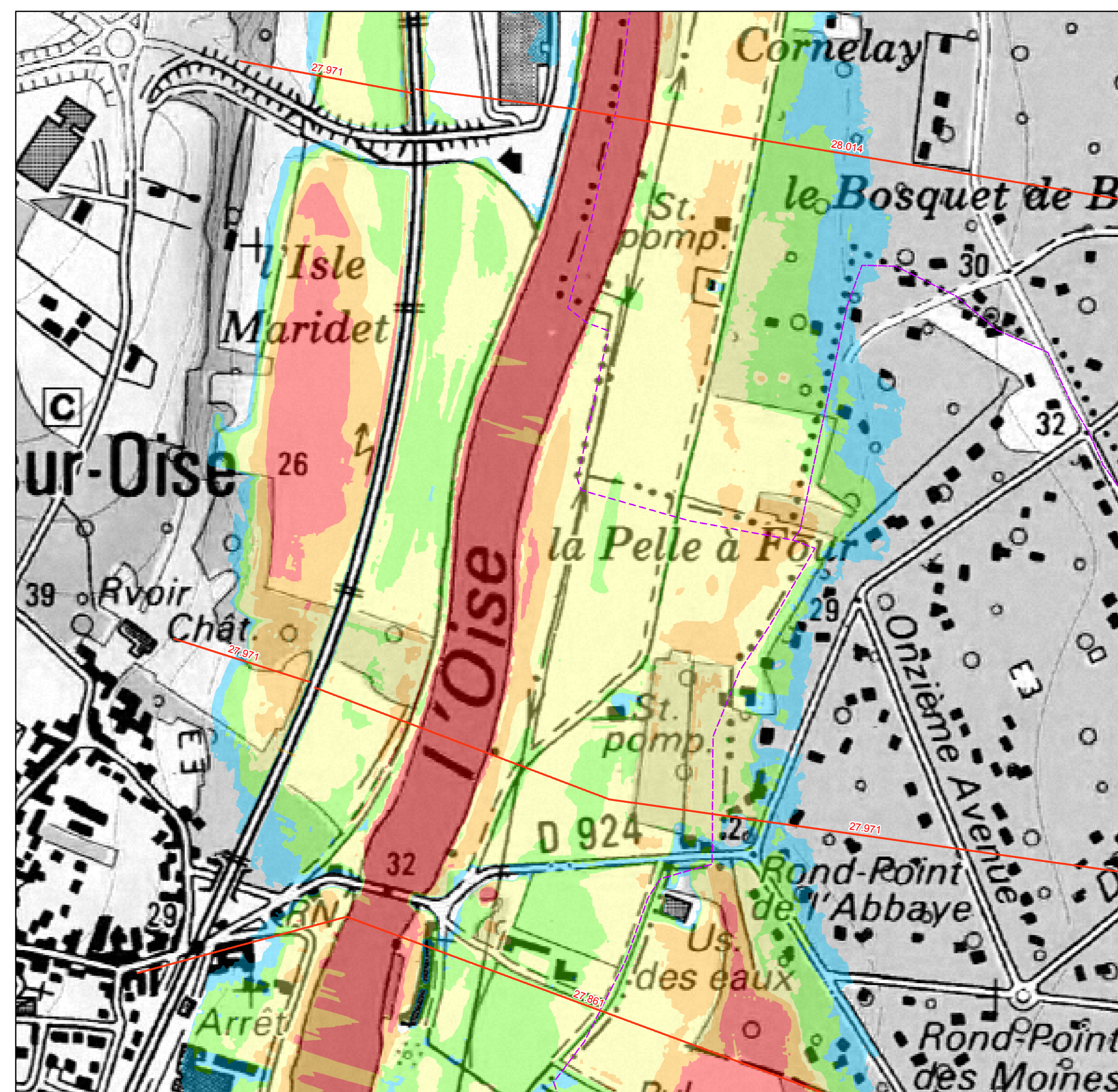
Communes :

Boran-sur-Oise
 Gouvieux
 Lamorlaye



Echelle 1 : 5 000

14DHF021
 22/08/2016
 Version 4.0



Etude de l'aléa inondation sur la rivière Oise
Secteur Brenouille / Boran-sur-Oise



PRÉFET DE L'OISE

Direction Départementale des Territoires de l'Oise

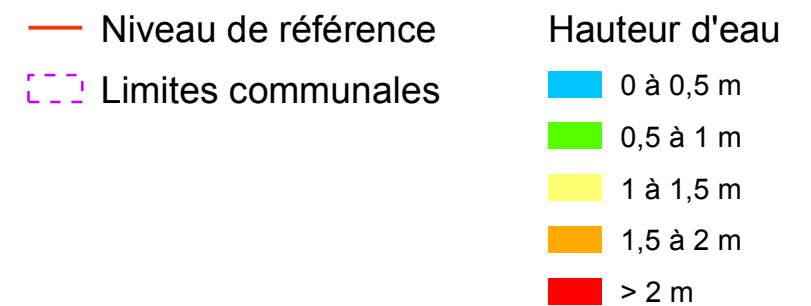
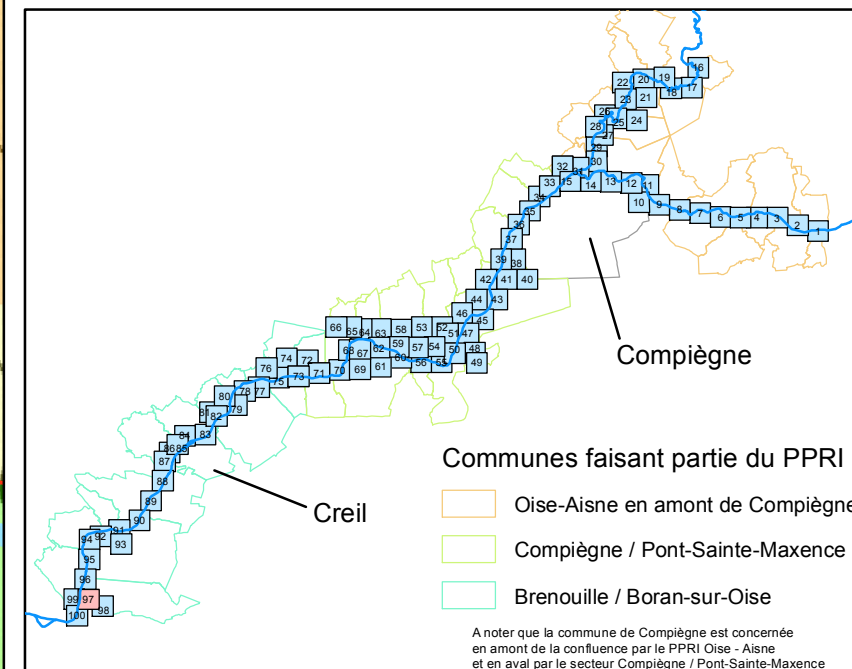
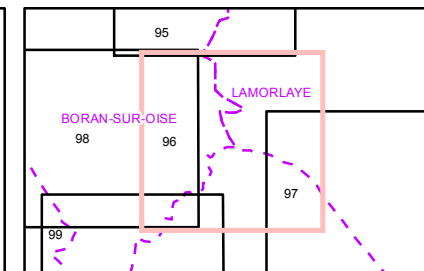
Carte d'aléa inondation

Par classification des hauteurs théoriques en crue centennale

Carte 97

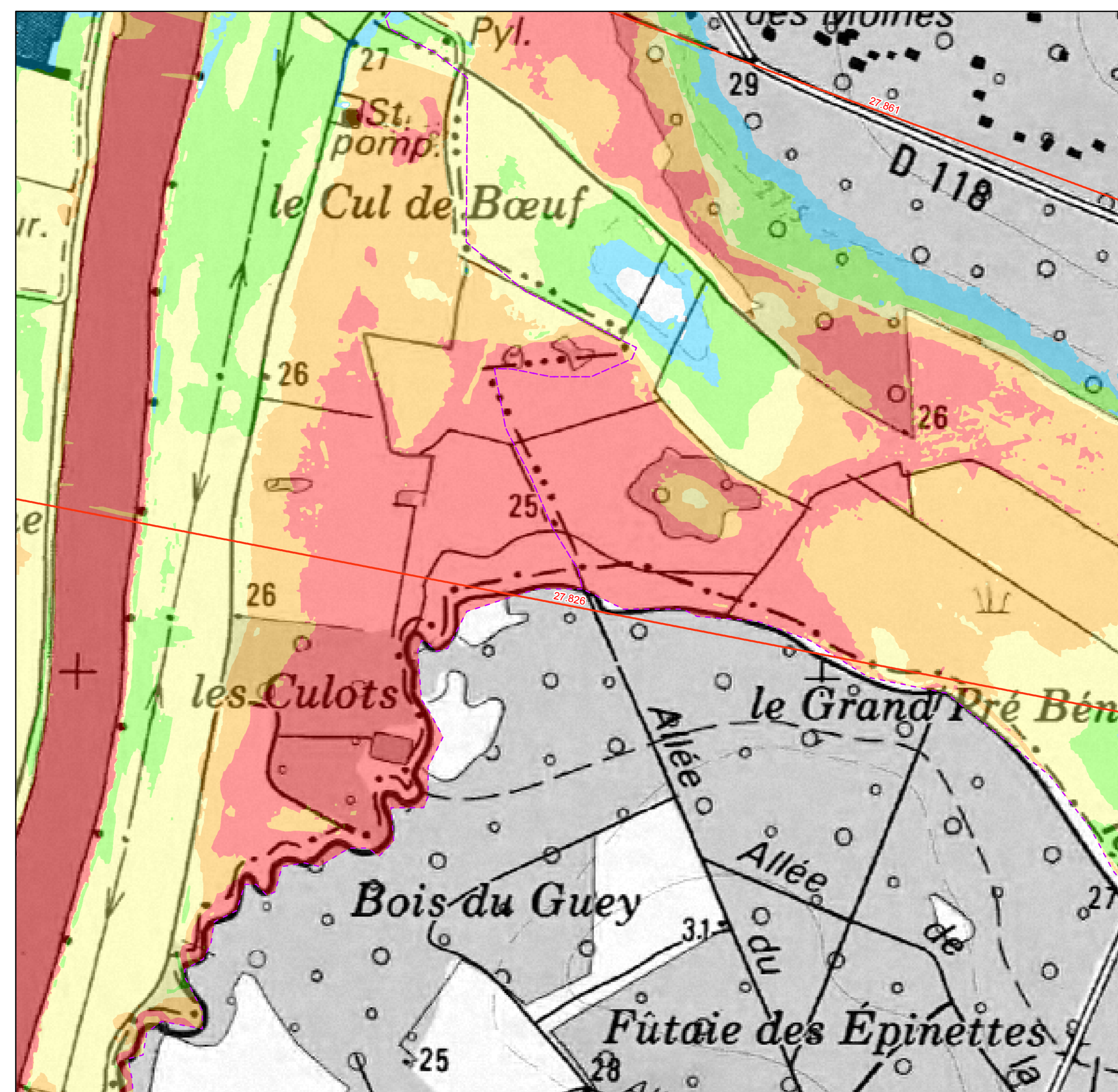
Communes :

Boran-sur-Oise
 Lamorlaye



Echelle 1 : 5 000

14DHF021
 22/08/2016
 Version 4.0



Etude de l'aléa inondation sur la rivière Oise
Secteur Brenouille / Boran-sur-Oise



PRÉFET DE L'OISE

Direction Départementale des Territoires de l'Oise

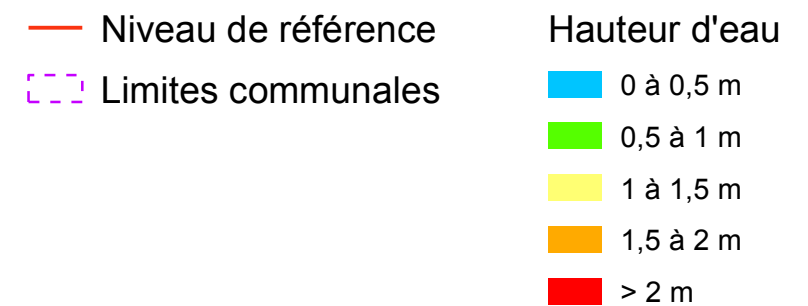
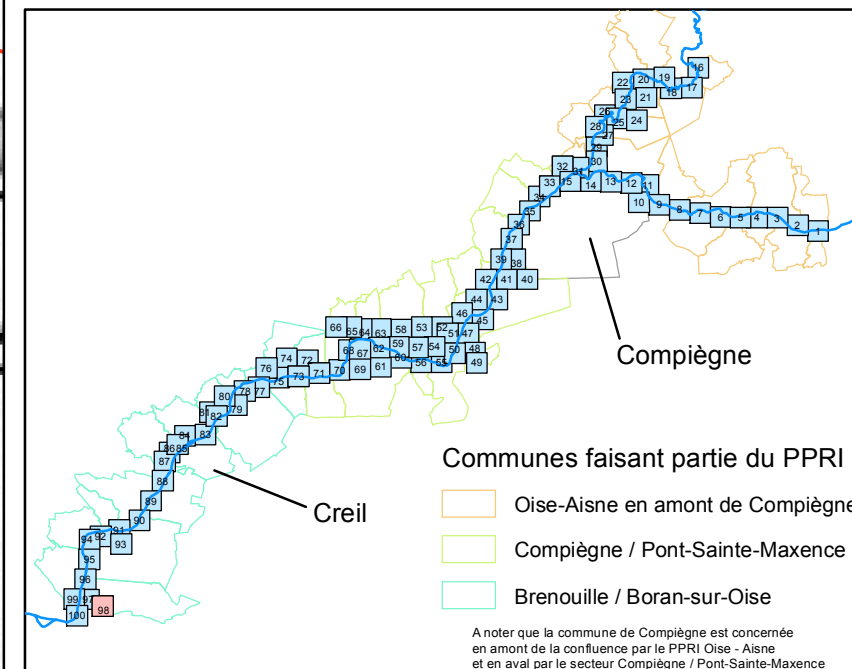
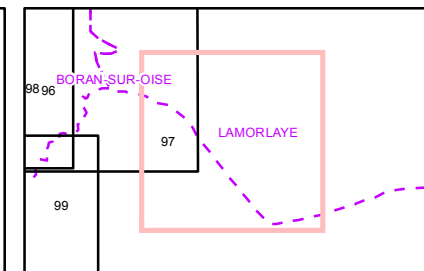
Carte d'aléa inondation

Par classification des hauteurs théoriques en crue centennale

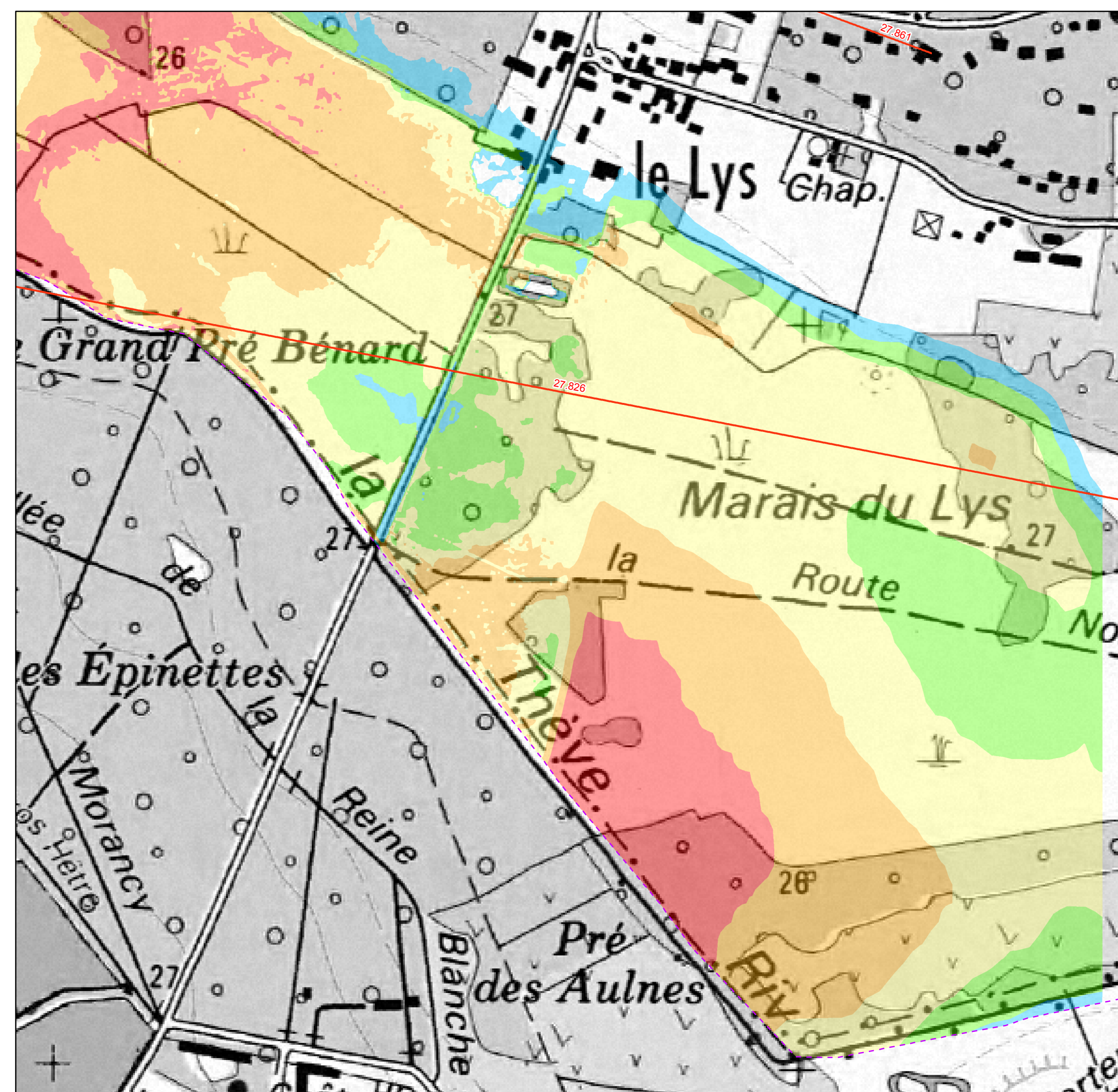
Carte 98

Communes :

Lamorlaye



Echelle 1 : 5 000



Etude de l'aléa inondation sur la rivière Oise
Secteur Brenouille / Boran-sur-Oise



PRÉFET DE L'OISE

Direction Départementale des Territoires de l'Oise

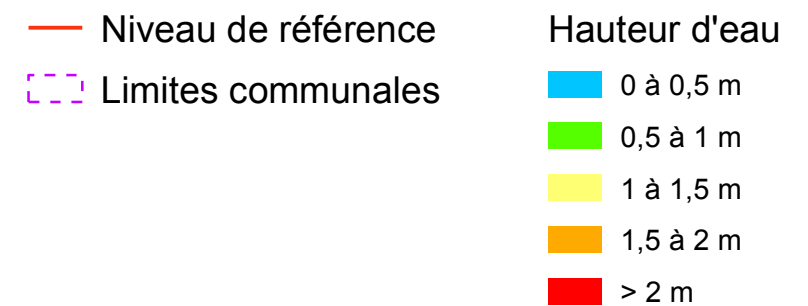
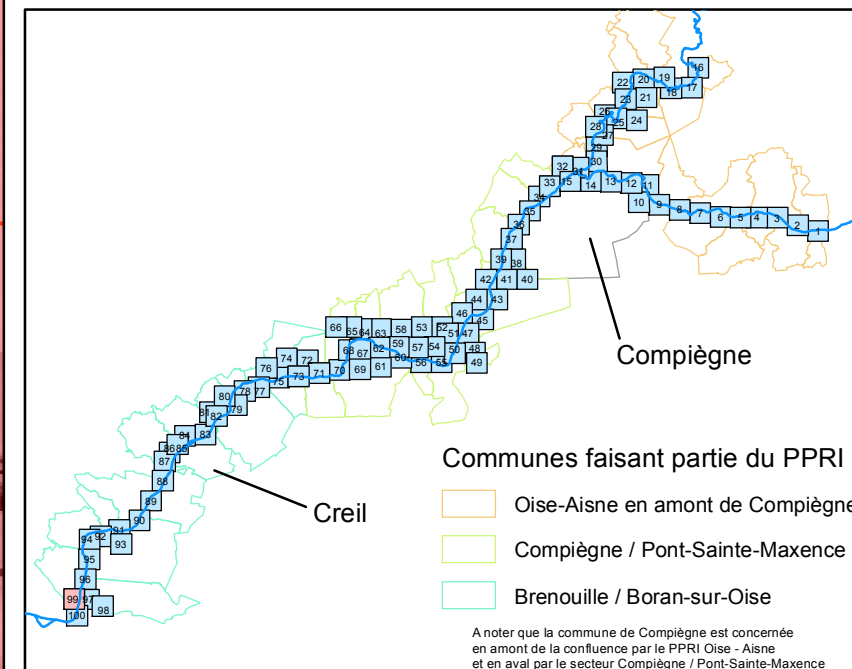
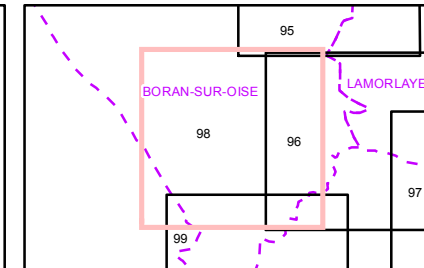
Carte d'aléa inondation

Par classification des hauteurs théoriques en crue centennale

Carte 99

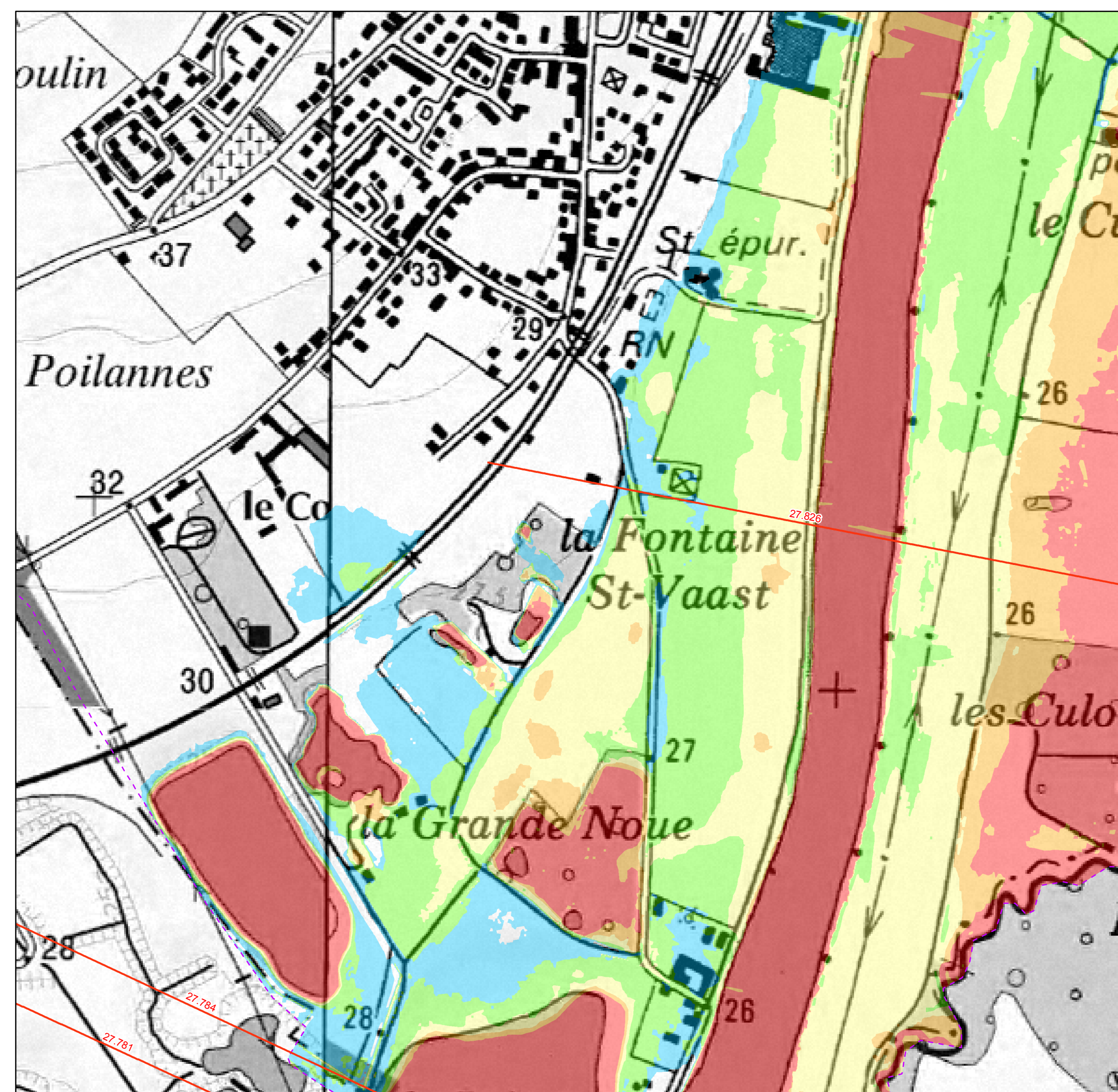
Communes :

Boran-sur-Oise



Echelle 1 : 5 000

14DHF021
22/08/2016
Version 4.0



Etude de l'aléa inondation sur la rivière Oise
Secteur Brenouille / Boran-sur-Oise



PRÉFET DE L'OISE

Direction Départementale des Territoires de l'Oise

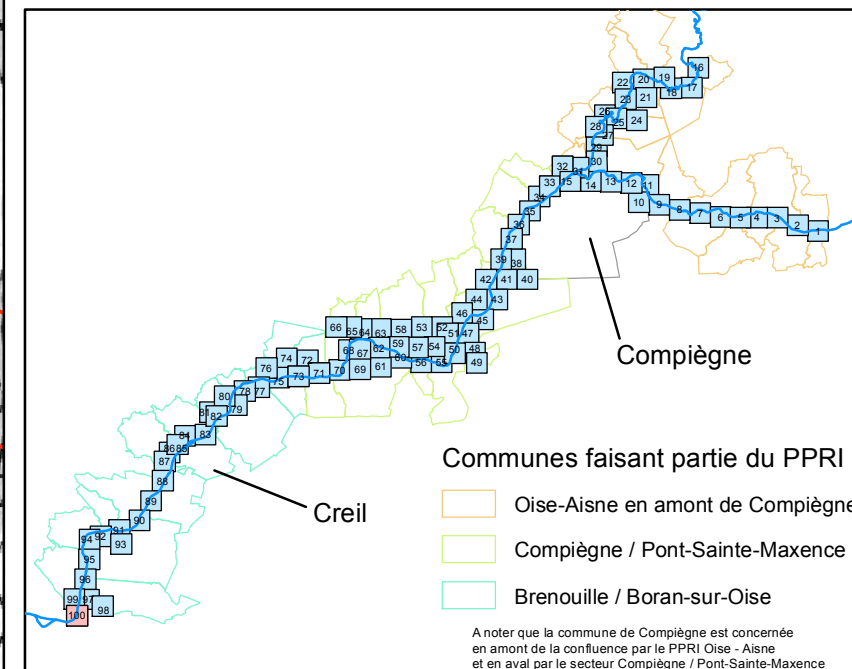
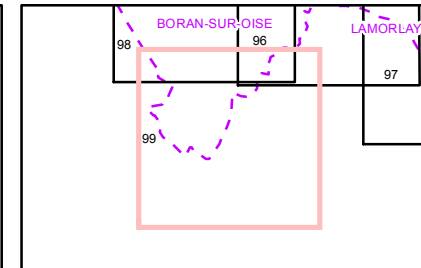
Carte d'aléa inondation

Par classification des hauteurs théoriques en crue centennale

Carte 100

Communes :

Boran-sur-Oise



	Niveau de référence	Hauteur d'eau
	Limites communales	0 à 0,5 m
		0,5 à 1 m
		1 à 1,5 m
		1,5 à 2 m
		> 2 m



Echelle 1 : 5 000

14DHF021
 22/08/2016
 Version 4.0

